

ГОСУДАРСТВЕННЫЙ КОМИТЕТ ПО ИМУЩЕСТВУ РЕСПУБЛИКИ БЕЛАРУСЬ

ТЕХНИЧЕСКИЙ ПАСПОРТ

на здание

Пинский филиал Республиканского унитарного предприятия "Брестское агентство по государственной регистрации и земельному кадастру"

(наименование организации по государственной регистрации недвижимого имущества, прав на него и сделок с ним)

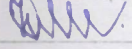


Наименование: Здание бытового помещения

Назначение: 22000 - Здание нежилое

Инвентарный номер: 130/С-

Адрес: 225707, Республика Беларусь, Брестская обл., г. Пинск, ул. Козубовского, 33

Составлен по состоянию на: 13.06.2016

Составил	<u>29.06.2016г.</u> (дата)	 (подпись)	Ю.С. Михальчук (инициалы, фамилия)
Проверил	<u>29.06.2016.</u> (дата)	 (подпись)	Я.П. Жиженко (инициалы, фамилия)
Уполномоченное должностное лицо	<u>01.07.2016г.</u> (дата)	 (подпись)	А.М. Веренич (инициалы, фамилия)

Отметки



1. Общие сведения о здании

1. Кадастровый номер земельного участка	125486800002000002 (1.1977)
2. Литер	А1/к
3. Количество надземных этажей, шт.	1
4. Количество подземных этажей, шт.	-
5. Год постройки (дата приемки в эксплуатацию)	1998
6. Год реконструкции	-
7. Физический износ, %	17
8. Объем здания, куб. м.	193
9. Наружная площадь, кв.м.	66
10. Общая площадь здания, кв. м.	48.9
11. Нормируемая площадь здания, кв. м.	34.6
12. Количество нежилых изолированных помещений, шт.	-
13. Общая площадь нежилых изолированных помещений, кв. м.	-
14. Нормируемая площадь нежилых изолированных помещений, кв. м.	-
15. Количество жилых изолированных помещений (квартир), шт.	-
16. Жилая площадь жилого дома (общежития, жилого здания специального назначения), кв. м.	-
17. Общая площадь жилых помещений (квартир) жилого дома, кв. м.	-
18. Общая площадь квартир по СНБ, кв. м.	-
19. Общая площадь жилых помещений общежития, жилого здания специального назначения, кв. м.	-
20. Общая площадь помещений общежития, жилого здания специального назначения, кв. м.	-
21. Площадь балконов, лоджий, террас и т.п. без учета коэффициентов, кв. м.	-
22. Площадь балконов, лоджий, террас и т.п. жилых помещений с учетом коэффициентов, кв. м.	-
23. Количество машино-мест, шт.	-
24. Площадь машино-мест, кв. м.	-

2. Сведения о стоимости

Вид стоимости	Дата определения (год уровня цен)	Стоимость, руб.	Документ о стоимости
1	2	3	4
Балансовая (остаточная) стоимость	01.06.2016 (базисный уровень цен - Нет сведений)	18236011	справка от 20.06.2016 № 01-09/2269

3. Распределение помещений и их площадей

3.1. По жилым помещениям

Наименование	Распределение квартир по числу комнат								Жилые помещения в жилых зданиях специального назначения	Жилые помещения в общежитиях	Иные жилые помещения	Всего
	Итого											
	однокомнатные	двухкомнатные	трехкомнатные	четырёхкомнатные	пятикомнатные	более пяти комнат						
1	2	3	4	5	6	7	8	9	10	11	12	
Количество жилых помещений (квартир), шт.	-	-	-	-	-	-	-	-	-	-	-	
Количество жилых комнат, шт.	-	-	-	-	-	-	-	-	-	-	-	
Жилая площадь, кв. м	-	-	-	-	-	-	-	-	-	-	-	
Общая площадь жилых помещений (квартир) жилого дома, кв. м	-	-	-	-	-	-	-	-	-	-	-	
Общая площадь жилых помещений общежития (жилого здания специального назначения), кв. м	-	-	-	-	-	-	-	-	-	-	-	
Общая площадь квартир до СНБ, кв. м	-	-	-	-	-	-	-	-	-	-	-	
Общая площадь здания, кв. м	-	-	-	-	-	-	-	-	-	-	-	

3.2. По нежилым помещениям

Назначение	пом. не ЖФ		Всего
	1	2	
Нормируемая площадь, кв. м	34.6	3	34.6
Общая площадь, кв. м	48.9	48.9	48.9

3.3. Благоустройство жилых помещений

Наименование показателя	Отопление				Водопровод	Канализация		Горячее водоснабжение	Ванны (души)	Газ (газоснабжение)	Напольные электроплиты (варочные панели)
	Печное	Центральное				Центральная (уличная)	Местная				
		от ТЭЦ или групповой (районной) котельной	от индивидуальных отопительных устройств на _____	от индивидуальных устройств							
1	2	3	4	5	6	7	8	9	10	11	
Количество изолированных жилых помещений (квартир), шт.	-	-	-	-	-	-	-	-	-	-	-
Общая площадь жилых помещений, кв. м	-	-	-	-	-	-	-	-	-	-	-

4. Техническое описание
4.1 Техническое описание здания

№ п/п	Наименование конструктивных элементов и инженерных систем	Описание конструктивных элементов и инженерных систем
1	2	3
1	Фундамент	Бетон
2	Наружные стены	Кирпич силикатный
3	Внутренние стены	Кирпич силикатный
4	Перегородки	Кирпичи
5	Перекрытия	Плита железобетонная
6	Крыша (кровля)	Рулонные кровельные материалы на битуме
7	Полы	Плитка, Бетон, Доска Наличие теплых полов: Нет
8	Окна	ПВХ профиль
9	Двери, ворота	Дерево, Металл
10	Отделочные работы:	-
10.1	наружная отделка стен	-
10.2	внутренняя отделка	Облицовка керамической плиткой, Обшивка деревом (вагонкой), Оштукатурено
11	Инженерные системы:	-
11.1	отопление	Котел на твердом топливе
11.2	водопровод и канализация:	-
11.2.1	холодное водоснабжение	Локальная система
11.2.2	канализация	Локальная система
11.2.3	горячее водоснабжение	Локальная система
11.2.4	ванны, души	Умывальник (раковина), Душ
11.3	система электрооборудования:	-
11.3.1	электропитание	Централизованная система
11.3.2	подключение электроплит	Нет
11.4	газоснабжение	Нет
11.5	вентиляция	Вентиляция с естественным побуждением
11.6	мусоропровод	Нет
11.7	лифты	Нет
11.8	иные	-
12	Прочие	Отмостка, Крыльцо(а)

4.2 Техническое описание основных строений, их составных элементов и принадлежностей

Литер	Наименование	Год постройки (дата приемки в эксплуатацию)	Износ, %	Площадь, кв.м*	Объем, куб.м	Описание конструктивных элементов и инженерных систем**																
						Фундамент	Стены	Перегородки	Перекрытия	Крыша	Полы	Окна	Двери и ворота	Отделка	Отопление	Водопровод	Канализация	Электро- снабжение	Газо- снабжение	Иные	Прочие	
1	2	3	4	5	6	7	8	9	10	11	12	13	14	15	16	17	18	19	20	21	22	

* Указывается наружная площадь, а в отношении погребов и т.п. – площадь по внутреннему периметру.

** По основному строению описание конструктивных элементов и инженерных систем в данной таблице не приводится.

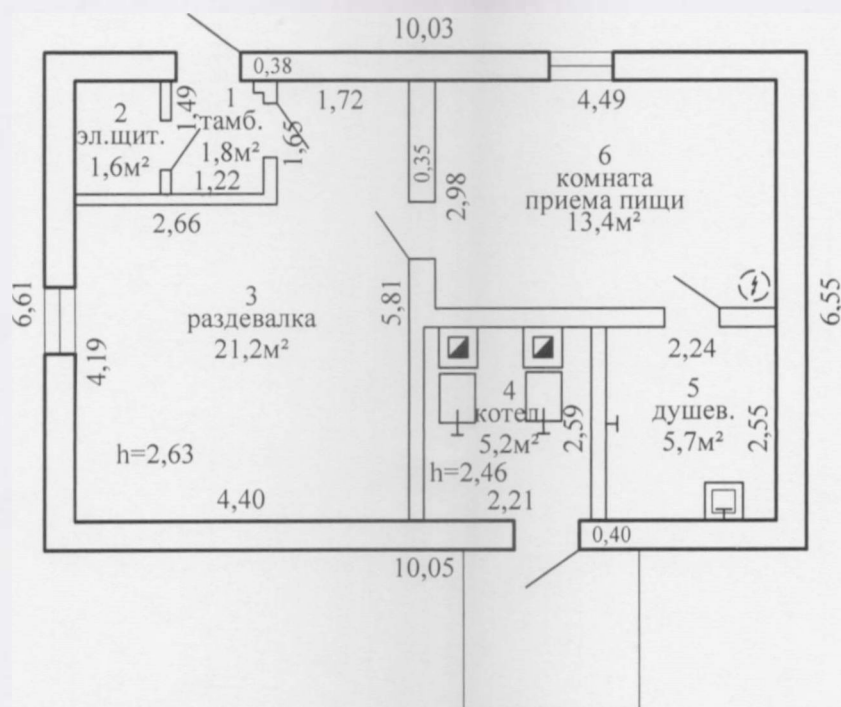
При внесении сведений по сооружениям графы 5 – 22 объединяются.

Примечание:

Количество страниц технического паспорта : 5

Приложение: 1. Ситуационный план на 1 л. 2. поэтажные планы на 1 л.

Поэтажный план Этаж 1



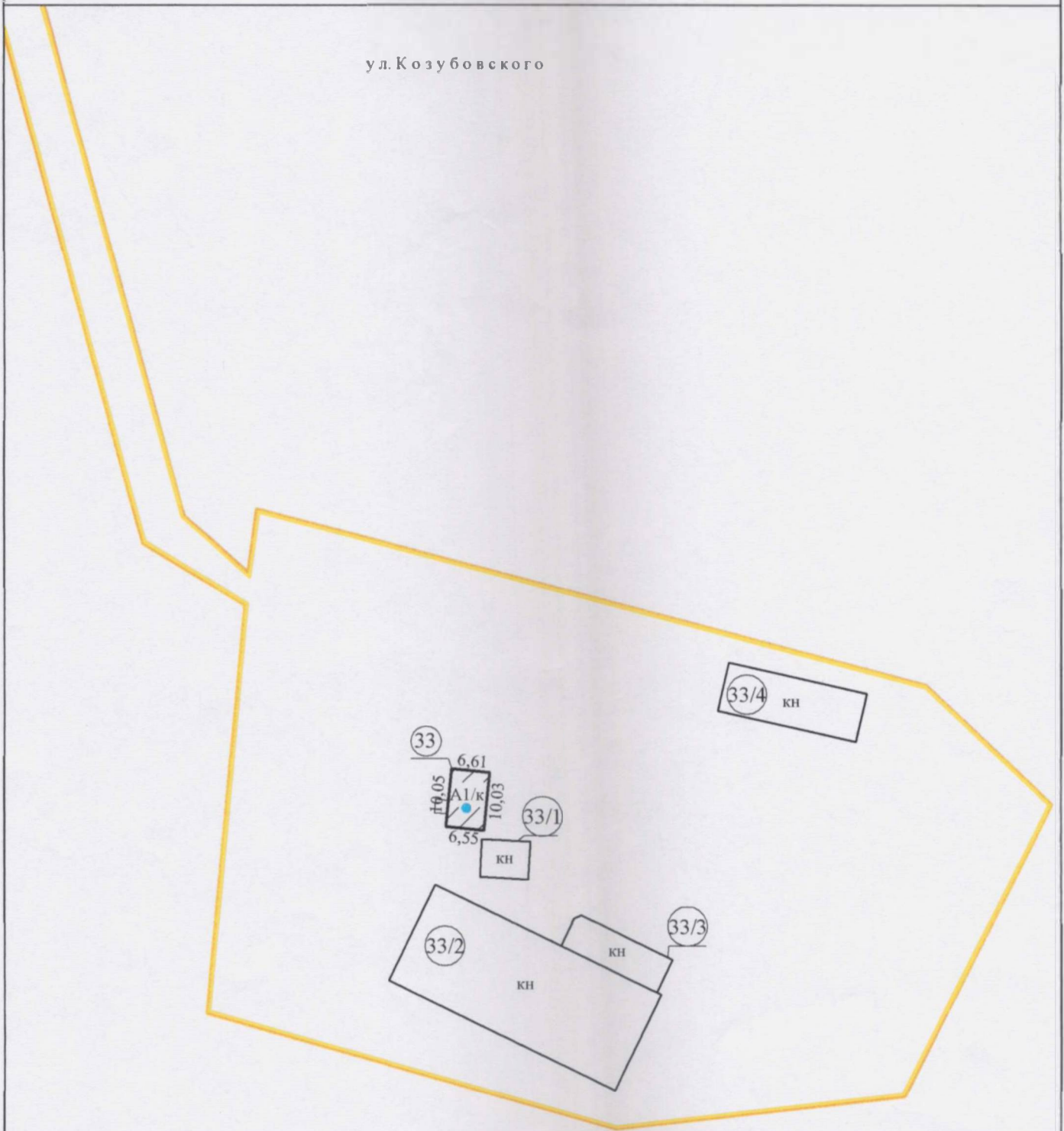
34,6 м²
48,9 м²

Пинский филиал РУП "Брестское агентство по государственной регистрации и земельному кадастру"			
Здание бытового помещения			
225707, Республика Беларусь, Брестская обл., г. Пинск, ул. Козубовского, 33			
Литер А1/к	Секция (подъезд): -	Этаж: 1	
Составлен по состоянию на: 13 июня 2016 г.			
Масштаб	Лист 1	Листов 1	Стр. 7
1:100	Инициалы, Фамилия	Подпись	Дата
Составил	Ю.С. Михальчук	<i>[Signature]</i>	29.06.2016
Изготовил	Ю.С. Михальчук	<i>[Signature]</i>	29.06.2016
Проверил	Я.П. Жиженко	<i>[Signature]</i>	29.06.2016

Ситуационный план

Приложение 1

ул. Козубовского



Условные обозначения:

- Линия границы зарегистрированного земельного участка объекта
- Объект технического инвентаризации
- $A \frac{1}{K}$ Литер
- Геокод
- Линии границ зарегистрированных земельных участков

Пинский филиал РУП "Брестское агентство по государственной регистрации и земельному кадастру"

Здание бытового помещения

225707, Республика Беларусь, Брестская обл., г. Пинск, ул. Козубовского, 33

Система координат: 1963 год

Составлен по состоянию на: 13 июня 2016 г.

Масштаб	Лист 1	Листов 1	Стр. 6
1:1000	Инициалы, Фамилия	Подпись	Дата
Составил	Ю.С. Михальчук		29.06.2016г.
Изготовил	Ю.С. Михальчук		29.06.2016г.
Проверил	Я.П. Жиженко		29.06.2016г.

